

**INSTITUT FRANCAIS
DES SCIENCES
ET TECHNOLOGIES
DES TRANSPORTS,
DE L'AMENAGEMENT
ET DES RESEAUX**

DE LA PLATE-FORME A LA METROPOLE : GOUVERNER LES TERRITOIRES DE LA LOGISTIQUE DANS LE BASSIN PARISIEN

Journée Eric Tabourin, AFITL

28/06/2011

Nicolas Raimbault,

Thèse dirigée par Antoine Frémont



IFSTTAR

Introduction : Qu'est-ce que la logistique dans la métropole parisienne ?

- **Des flux / stocks matériels**
 - Un marché de transport et de prestation logistique : 540Mt dans le Bassin parisien ; 10 % du PIB
 - Fonction assumée par une diversité d'activités
- **Des lieux**
 - Diverses infrastructures
 - Un marché Immobilier : 18 millions m² en IDF, 2,3 Mds € investis en 2008 par des acteurs financiers.
 - Des politiques nationales d'aménagement du territoire ; des politiques locales d'aménagement de zones d'activités
 - Des choix d'implantations privées « fluides »



Introduction : Qu'est-ce que la logistique dans la métropole parisienne ?

- Une gouvernance / une action publique
 - Minimale
 - Plus les lieux (aménagement) que les flux (marché)
 - Pour une part locale et une autre étatique
 - Cristallisation de territoires ?
 - Territoires d'entreprises : réseaux logistiques...
 - Zones d'activités / Infrastructures
 - Territoires d'action publique ; de projet : de la commune à la métropole
- Bassin parisien : débordement métropolitain dont la logistique est un vecteur ?



Introduction : quels enjeux d'action publique ? Du secteur au territoire ?

- Locaux : communes et intercommunalités (entretiens)
 - Foncier / Nuisances (trafic) / Esthétique / Riverains
 - Emplois / Taxes (développement économique)
- Métropolitain / Régional (SDRIF, PDUIF)
 - Impact CO2 / Report Modal / Etalement urbain : DD
- Métropolitain / Interrégional / National (Maillon Ouest, Axe Seine)
 - Report Modal / Ré-industrialisation / Compétitivité portuaire / Aménagement du territoire



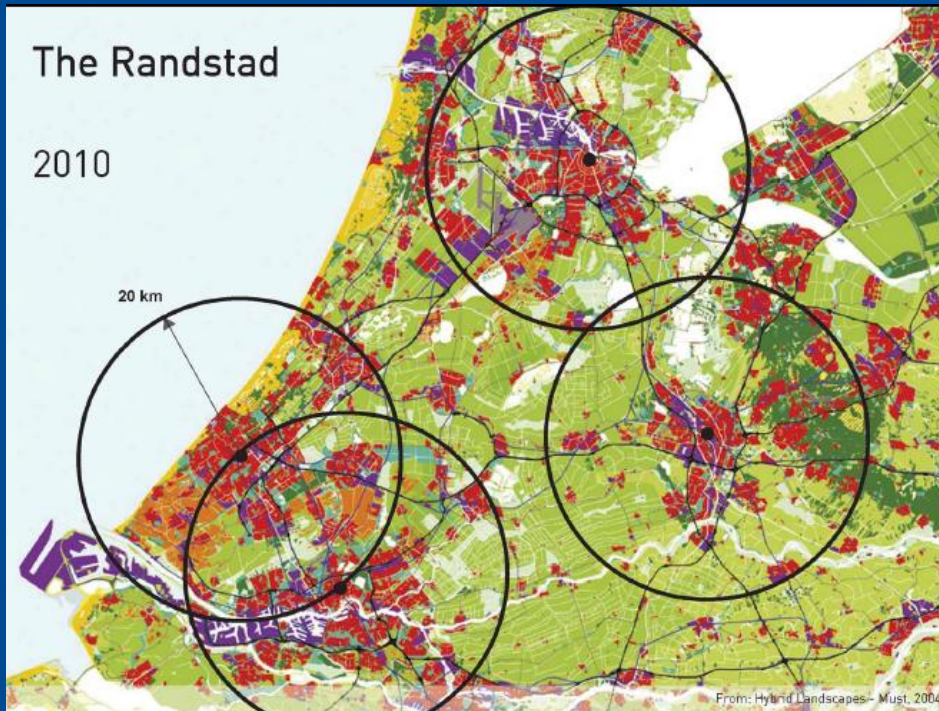
Problématisation

- Comment se construit une « gouvernamentalité » / gouvernabilité des territoires de la logistique aux différentes échelles des métropoles ?
 - Gouverner **les flux et/ou lieux**
- Quelles conséquences pour les territoires métropolitains et leur gouvernance ?
 - Selon quelle géopolitique ?
 - Une métropolitisation politique à l'œuvre ?
 - Gouverner la métropole pour qui/quoi?



Terrains

- Randstad Holland



- Bassin parisien



Plan de travail et approche

- **1) Mondialisation, métropoles, fret et logistique**
 - Systèmes productifs, logistique et territoires
 - Evolution des formes d'organisation politique, territoires et logistique/monde productif
 - *Bibliographie, théorie*
- **2) Les plates-formes : les lieux de la logistique dans les deux métropoles**
 - Les flux logistiques, oubliés de la pensée des réseaux techniques
 - Les lieux logistiques : fonctionnement, construction, typologie
 - Les territoires-plates-formes
 - *Théorie des réseaux, Histoire de la pensée du transport de marchandises et de la logistique , entretiens, statistiques, cartographie...*



Plan de travail et approche

- **3) Le gouvernement/gouvernance du fret et de la logistique dans les deux métropoles**
 - Changement de paradigme / changement de gouvernance ?
 - Architecture des compétences / pouvoirs dans les deux métropoles
 - Les ressorts des actions publiques multi-niveaux dans les deux métropoles
 - *Théorie, entretiens, études des instruments et des documents de planification dans l'espace et le temps*
- **4) Des stratégies métropolitaines pour gouverner les territoires de la logistique : construction de territoires métropolitains**
 - Une nouvelle compétence pour un acteur métropolitain
 - La construction de territoires d'action publique métropolitain
 - *Etudes de cas du Bassin parisien et de la Randstad*



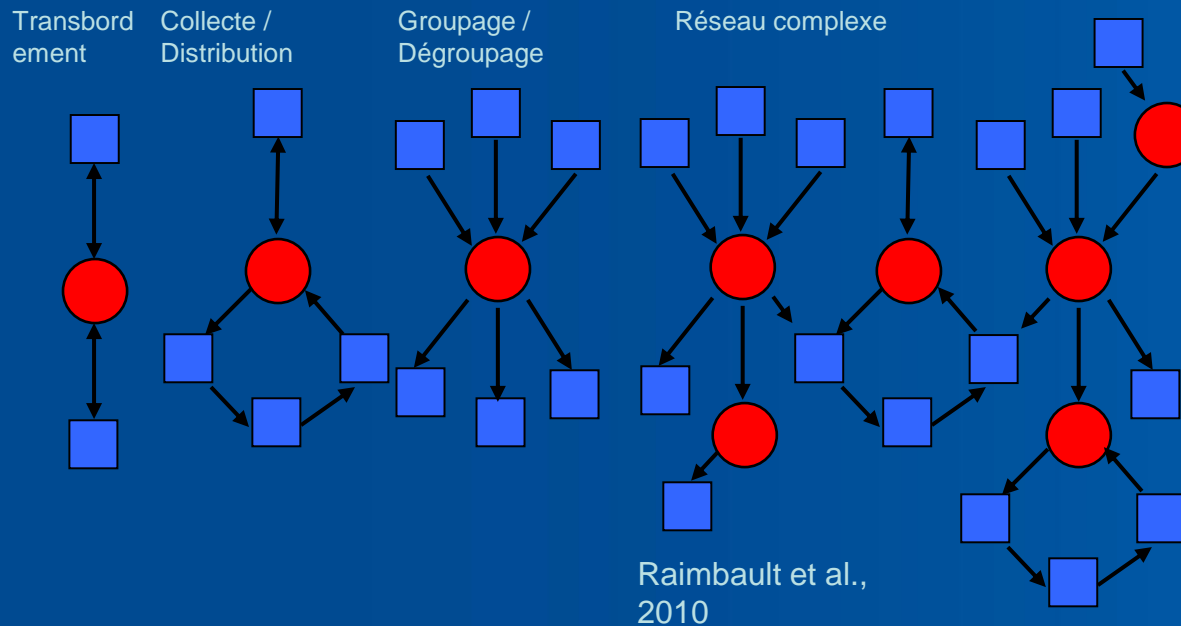
Plan de la présentation

- 1) Les plates-formes logistiques et leur gouvernance
- 2) Système de gouvernance de la logistique dans le bassin parisien
- 3) Des systèmes territoriaux spécifiques d'accueil des activités logistiques ?
- 4) Perspectives : stratégies métropolitaines



1) Les plates-formes logistiques et leur gouvernance

- Plate-forme logistique ? Lieu d'organisation des flux de marchandises



1) Les plates-formes logistiques et leur gouvernance

- Le plus souvent : **un entrepôt, en zone d'activités économiques**
- L'entreprise détermine le réseau et donc la vocation de la plateforme : centralité ou nodalité / échelle géographique
- Des usages métonymiques :
 - Établissement => zone => territoire local => région



1) Les plates-formes logistiques et leur gouvernance

- Distinctions :
 - Infrastructures ou immobiliers ?
 - « Public », Multi-clients ou dédiés à une entreprise
 - Rôle de la plate-forme dans le réseau (nœud ou centre) : l'affaire de l'entreprise
- Premier essai de typologie

Infrastructure de transbordement	Équipement de propriété étatique : Porte d'entrée stratégique	Plate-forme à gestion publique locale (Syndicat Mixte)/ semi-publique (SEM)	Chantier combiné
---	---	---	------------------

Zones logistiques	ZAE mixte	ZAE logistique de fait ZAE logistique de vocation	Parc logistique privé	Parc logistique public
--------------------------	-----------	--	-----------------------	------------------------

Etablissements logistiques	établissement privé dédié	établissement privé multi-clients	Équipement de service public aux entreprises
-----------------------------------	---------------------------	-----------------------------------	--



1) Les plates-formes logistiques et leur gouvernance

➤ Type de « gouvernance » / degré de gouvernabilité

- Des implantations privés (fluides) : non gouvernés / problème de gouvernabilité
- Offre immobilière privée jusqu'au parc logistique : liberté encadrée de développement par...
- Des zones d'activités économiques aménagées par des collectivités locales : gouvernement local des implantations - limites spatiales / concurrence territoriale / rôle du privé
- Des infrastructures – service public de foncier logistiques (gouvernement des implantations) – en concurrence avec ZAE et offre immobilière privée : fixer la logistique pour la gouverner
- Un service public de rupture de charge : gouverner les flux
- Un marché privé des flux/stocks : réseau logistique



1) Les plates-formes logistiques et leur gouvernance

- Recherche d'une gouvernabilité territoriale ?
- Besoin d'une « gouvernamentalité » territoriale ?



2) Systèmes de gouvernance de la logistique dans le bassin parisien

- Un gouvernement par détour
- Objets et outils de gouvernement : du gouvernement mou et du gouvernement dur (Lorrain)
 1. Réglementer (action de police) : social, fiscal, règles de marché...
 2. Autorisations et permis de construire
 3. Planification de l'espace et des transports (opposable, conformité, informatif)
 4. Construction d'infrastructures publiques (décision, opération)
 5. Aménager des zones d'activités
 6. Concession d'exploitation
 7. Construction et location d'entrepôts
 8. Conventions, chartres publiques-privées
 9. Aides aux entreprises
 10. Promotion, marketing territorial, démarchage d'entreprises
 11. Conseils, informations, échanges de bonnes pratiques



2) Système de gouvernance de la logistique en Île-de-France

<p>Collectivités Territoriales : stratégiques et opérationnelles</p> <ul style="list-style-type: none"> - <i>Conseil Régional</i> : planification (SDRIF, compatibilité), infrastructure (partiel, CPER), aides aux entreprises (SRDE) <ul style="list-style-type: none"> ○ SITF : planification (PDU) ○ Agence Régionale de Développement : promotion, 11 (« logistique, filière d'excellence ») - <i>Départements</i> : Plan inform., routes, relations entreprises <ul style="list-style-type: none"> ○ Agences départementales de promotion ○ <u>SEM gestion/promotion immob.</u> : Sogaris (75, 92, 94) - <u>Intercommunalités</u> : <ul style="list-style-type: none"> ○ EPCI : planification (SCOT, compatibilité), aménagement de ZAE ○ Syndicats Mixtes : gestion, aménagement de ZAE - <u>Communes</u> : urbanisme réglementaire et opérationnel, planification <ul style="list-style-type: none"> ▪ <u>Permis de construire</u> ▪ <u>Plan Locaux d'Urbanisme</u> 	<p>Etat : régalien et opérationnel</p> <p><u>Fonctions régaliennes</u></p> <p><u>Infrastructures</u></p> <p><u>Planification inform.</u></p> <ul style="list-style-type: none"> - <i>Préfectures</i> : autorisations - <i>services déconcentrées (DRE, CETE...)</i>: informations.... - <u>Etablissements gestionnaires d'infrastructures</u> : <ul style="list-style-type: none"> ○ Ports de Paris (+VNF) : infrastructure, aménagement, concession, gestion immobilière, relations avec les entreprises ○ RFF / SNCF : concession d'exploitation et acteur foncier ○ SEMMARIS (capital : privé, Etat, collectivités locales) - <i>Etablissements publics fonciers d'Etat</i> : (sièges répartis entre Etat et collectivités) : portage foncier et immobilier <p>Dans un périmètre</p> <ul style="list-style-type: none"> - <u>Etablissements publics d'aménagement</u> : planification, aménagement, relations aux entreprises. <u>Chargé du développement économique exogène</u>, donc accueil logistique, dans certains territoires. Action souvent légitimée par la définition d'une <i>Opération d'Intérêt National</i> 	<p>UE :</p> <p><u>Règles</u></p> <p>Planification inform. (RTE-T)</p> <p>Financement des infrastructures</p>
--	---	---

<p>Acteurs privés :</p> <ul style="list-style-type: none"> - <i>Chargeurs, Opérateurs transport/logistique</i> : construction, concessionnaire - <u>Promoteurs / Investisseurs / Aménageurs privés</u> : construction-promotion, investissement voire aménagement opérationnel - <i>Instances de Représentation</i> : CCIP / CCI de la Grande Couronne / CRCI : relation entreprise, promotion, conseils...

2) Système de gouvernance de la logistique dans le bassin parisien

- Rôle des agences de l'Etat (Estèbe, Le Galès ; Leclerc...) : le secteur et le territoire ; peu politisé.
 - Du flux au lieux ? *Ports de Paris.*
 - Sénart, pôle logistique, œuvre de l'EPA
Sénart



2) Système de gouvernance de la logistique dans le bassin parisien

- Prégnance de la gouvernance locale, très locale
 - Les gouvernements municipaux et les négociations intercommunales : aménagement de ZAE, signature des permis de construire, révision des PLU...
 - Rôle des promoteurs-investisseurs
 - Gouvernement uniquement de lieux. Le flux, une fatalité.
 - *Travail d'entretiens en cours...*



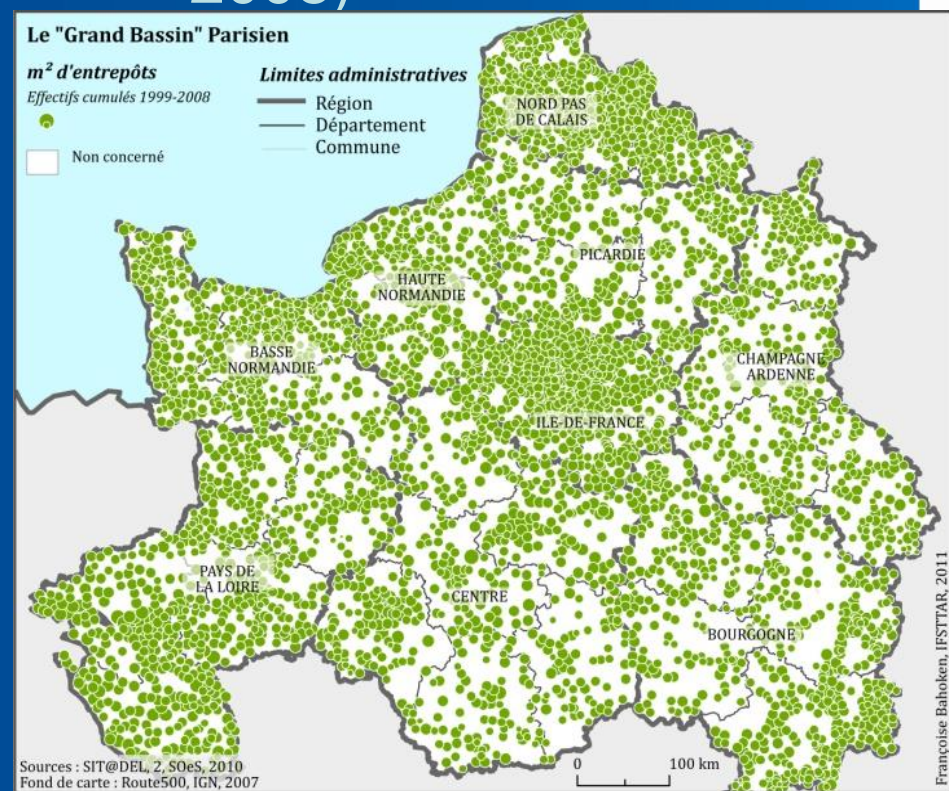
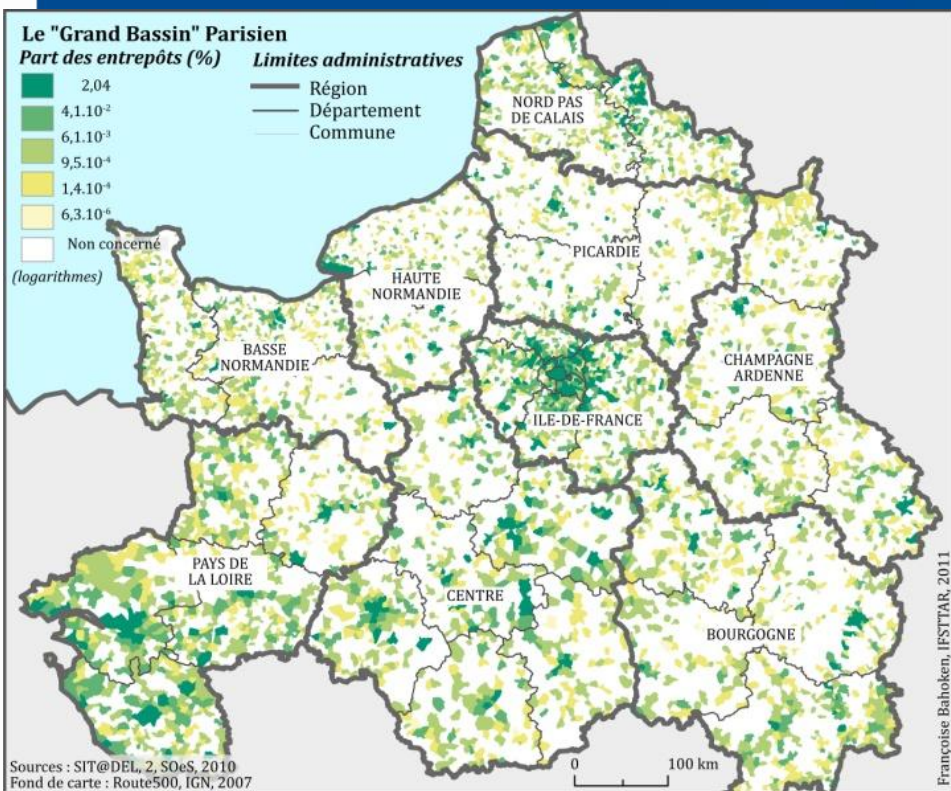
3) Des systèmes territoriaux spécifiques d'accueil des activités logistiques ?

- Questionnements
 - Un processus d'urbanisation (de périphérie) :
 - Où se construisent les entrepôts ?
 - Quels systèmes territoriaux d'accueil ?
 - Une géopolitique à l'œuvre ?
 - Peu d'intérêt local mais un intérêt régional (territoire servant)
 - Entrepôt = problème ou solution selon les communes
 - Territoires de tensions / territoires de résolutions



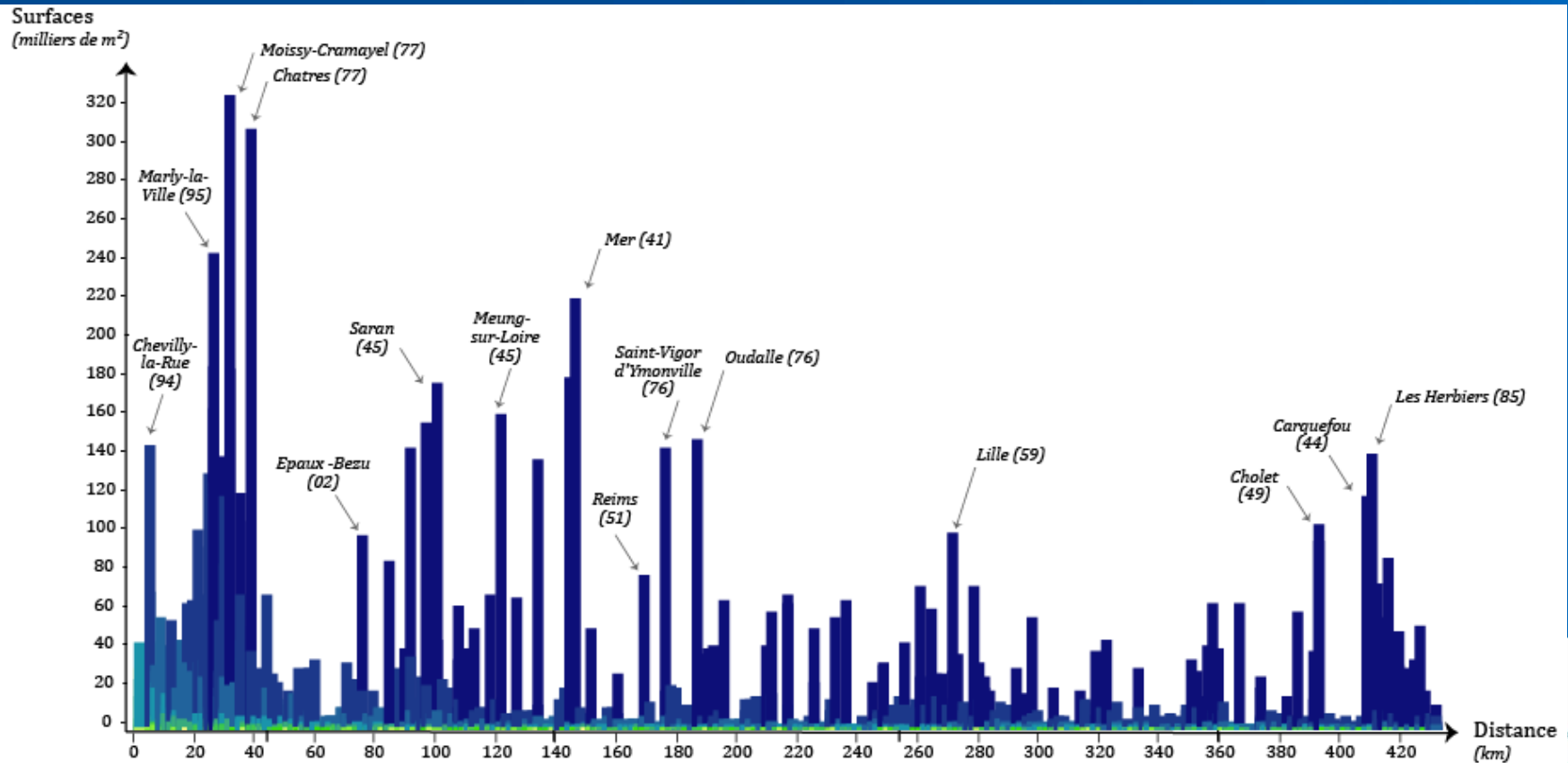
3) Des systèmes territoriaux spécifiques d'accueil des activités logistiques ?

- Représentation euclidienne : aires urbaines ?
 - Part des entrepôts
 - Superficie cumulés d'entrepôts (1999-2008)

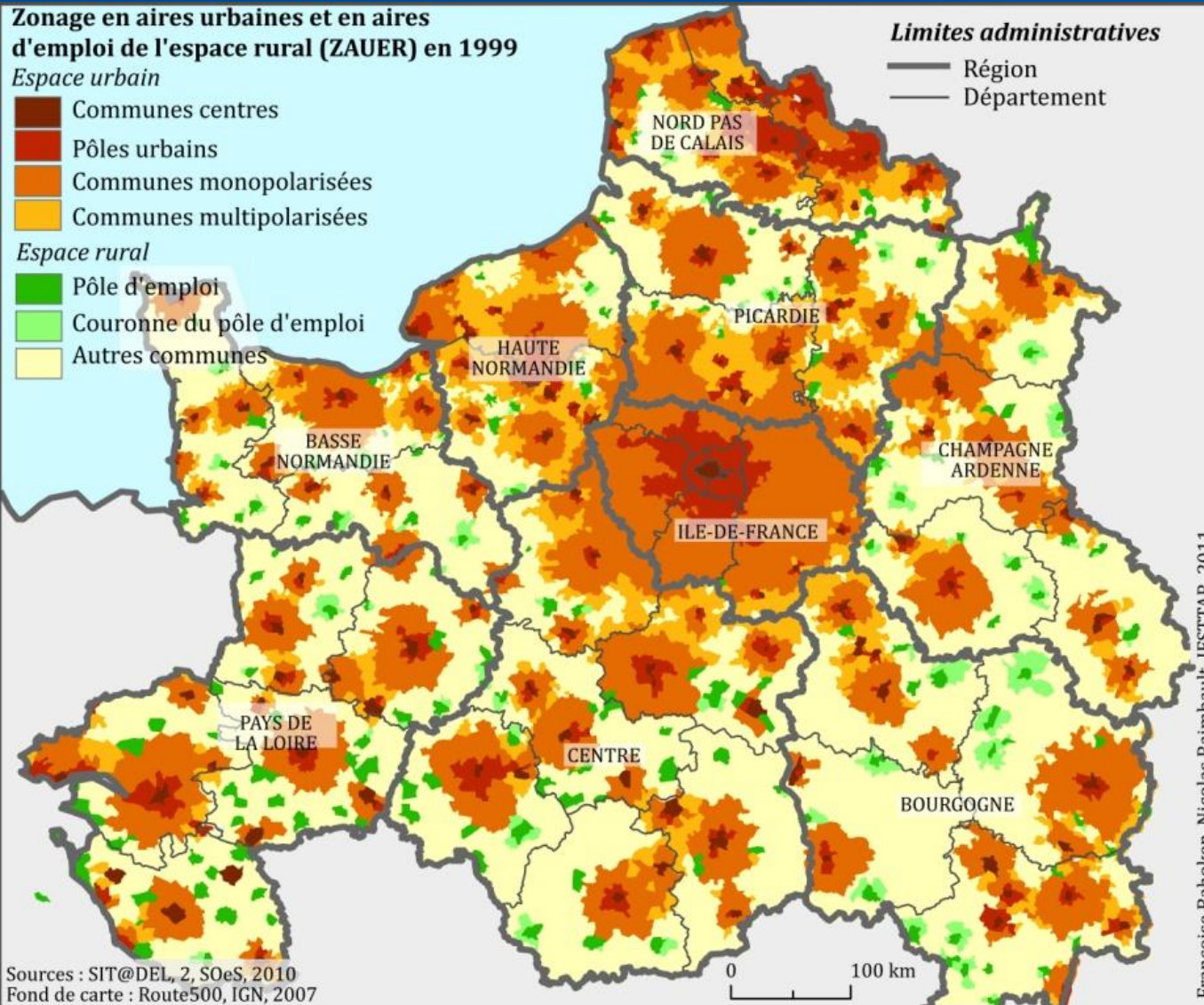


3) Des systèmes territoriaux spécifiques d'accueil des activités logistiques ?

- Fréquence des constructions d'entrepôts, selon la distance à Paris : des fronts ?



3) Des systèmes territoriaux spécifiques d'accueil des activités logistiques ?



- Aires Urbaines ?



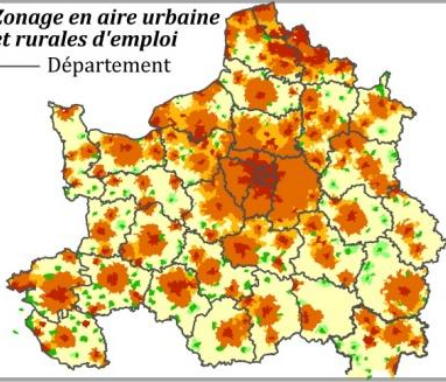
3) Des systèmes territoriaux spécifiques d'accueil des activités logistiques ?

« périurbanisation logistique »

– Anamorphose des constructions d'entrepôts

Zonage en aire urbaine et rurales d'emploi

— Département



Typologie des communes (d'après ZAUER)

Espace urbain

- Communes centres
- Pôles urbains
- Communes monopolarisées
- Communes multipolarisées

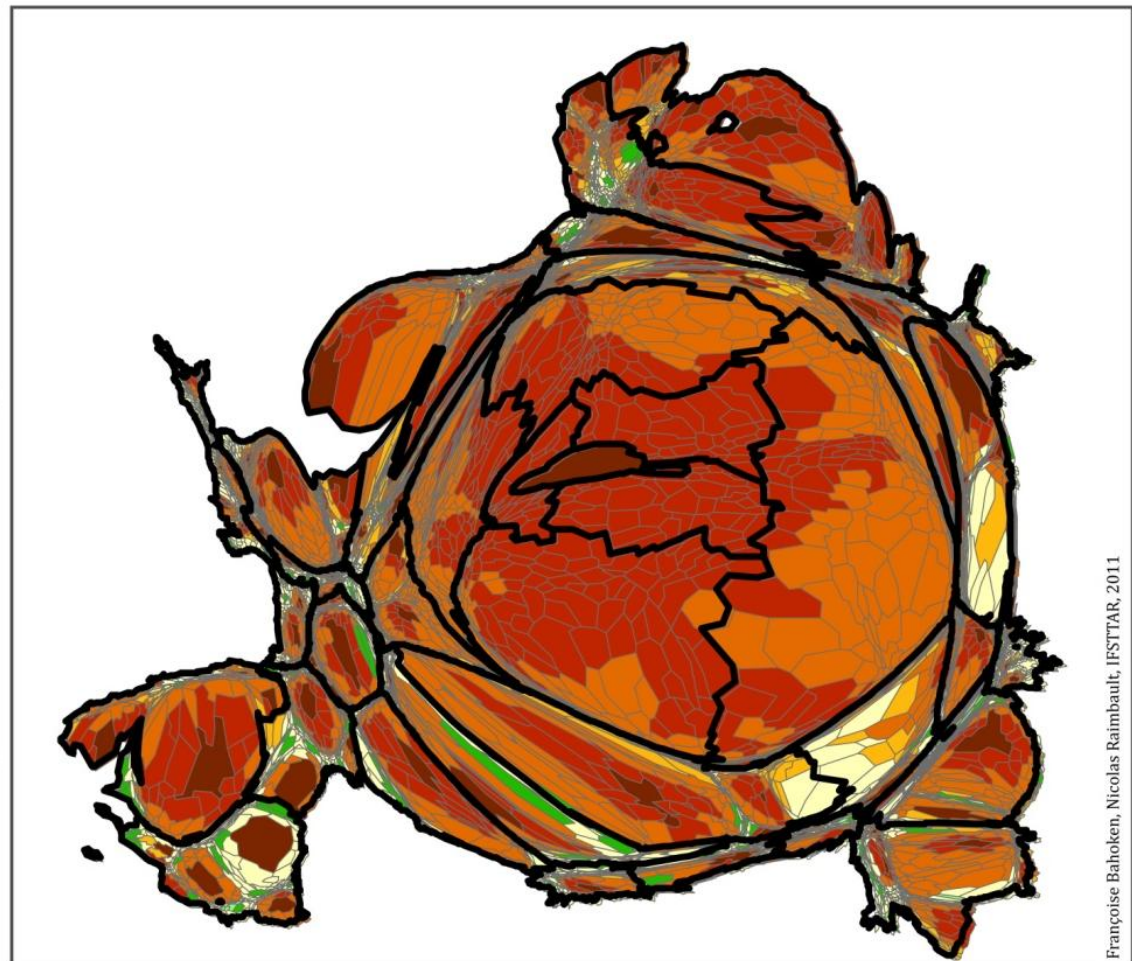
Espace rural

- Pôle d'emploi
- Couronne du pôle d'emploi
- Autres communes

Entrepôts

Superficie totale cumulée (m²) : 16 004 688
La taille des communes est proportionnelle à la superficie totale cumulée de la construction de locaux non résidentiels, de type entrepôts entre 1999 et 2008.

Sources : ZAUER (1999), INSEE. SIT@DEL 2, SOeS, 2010
Fond de carte : Route500, IGN, 2007.



Françoise Bahoken, Nicolas Raimbault, IFSTTAR, 2011

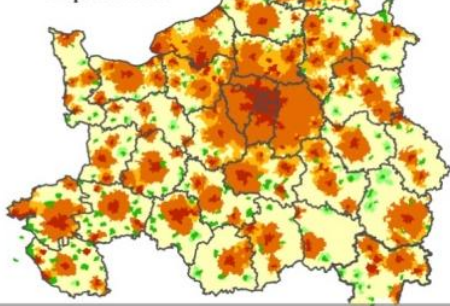


3) Des systèmes territoriaux spécifiques d'accueil des activités logistiques ?

« périurbanisation logistique » différente

– Anamorphose des constructions de logements individuels

Zonage en aire urbaine et rurale d'emploi
— Département



Typologie des communes (d'après ZAUER)

Espace urbain

- Communes centres
- Pôles urbains
- Communes monopolarisées
- Communes multipolarisées

Espace rural

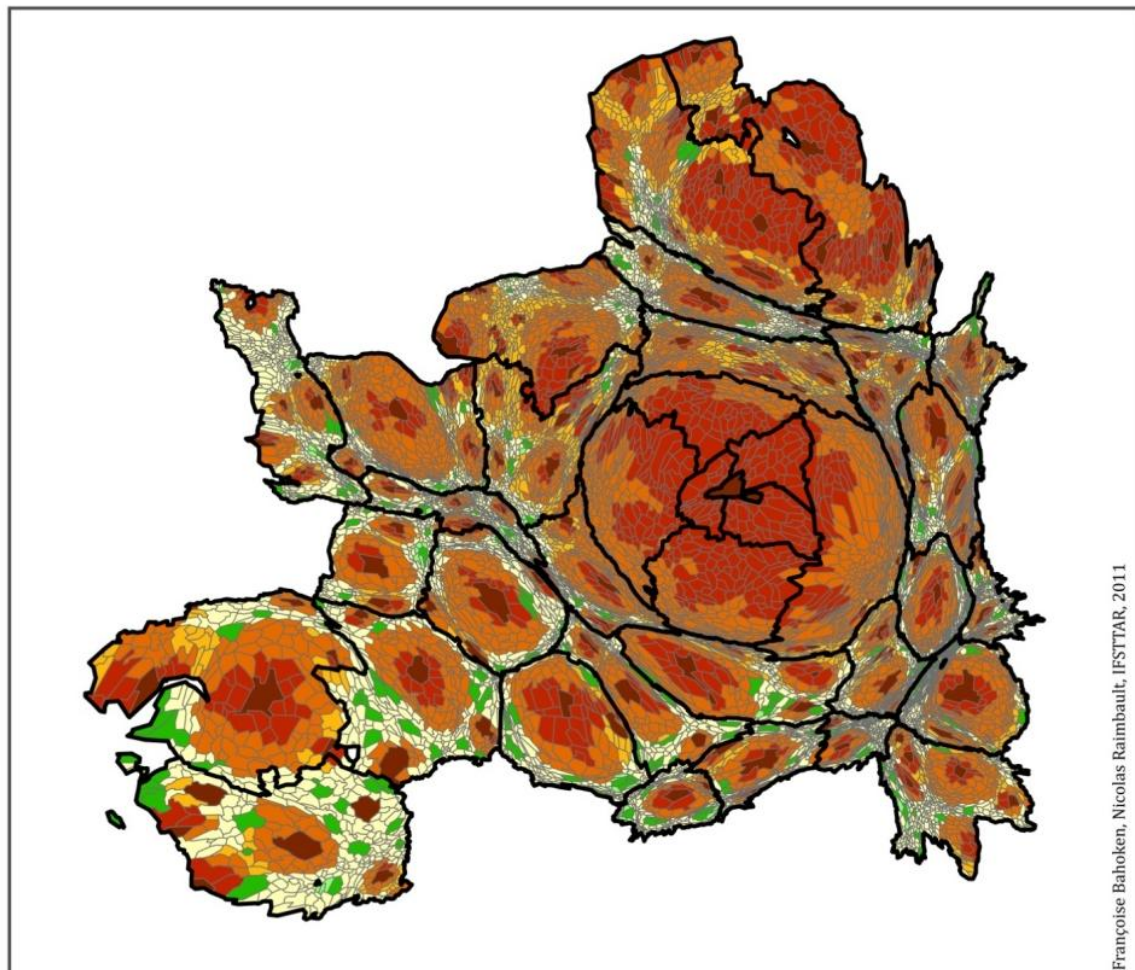
- Pôle d'emploi
- Couronne du pôle d'emploi
- Autres communes

Logements individuels

Superficie totale cumulée (m²) : 199 303 414

La taille des communes est proportionnelle à la superficie totale cumulée de la construction de locaux résidentiels, de type logement individuel entre 1999 et 2008.

Sources : ZAUER (1999), INSEE. SIT@DEL 2, S0eS, 2010
Fond de carte : Route500, IGN, 2007.

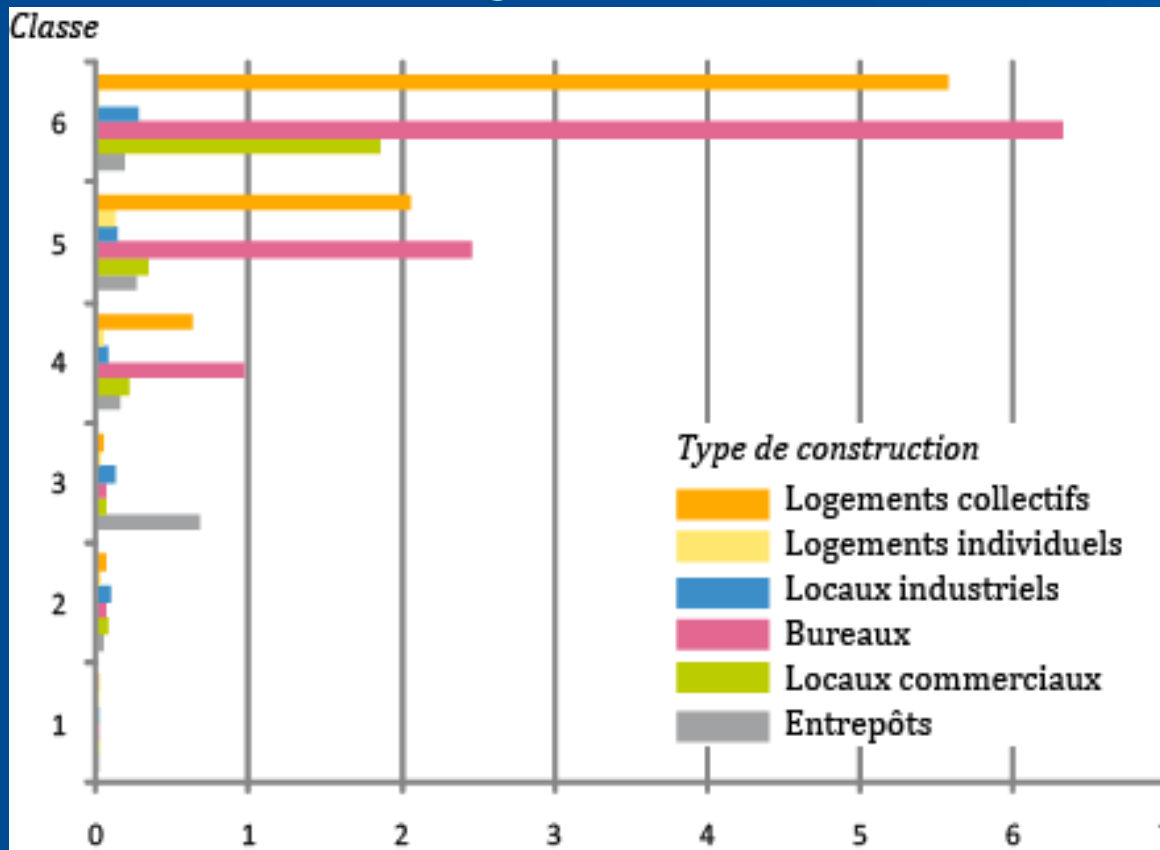


Françoise Bahoken, Nicolas Raimbault, IFSTTAR, 2011



3) Des systèmes territoriaux spécifiques d'accueil des activités logistiques ?

- Des communes spécialisées dans l'accueil d'entrepôts
 - 6 classes au regard des constructions entre 1999 et 2008



Raimbault, Bahoken, 2011



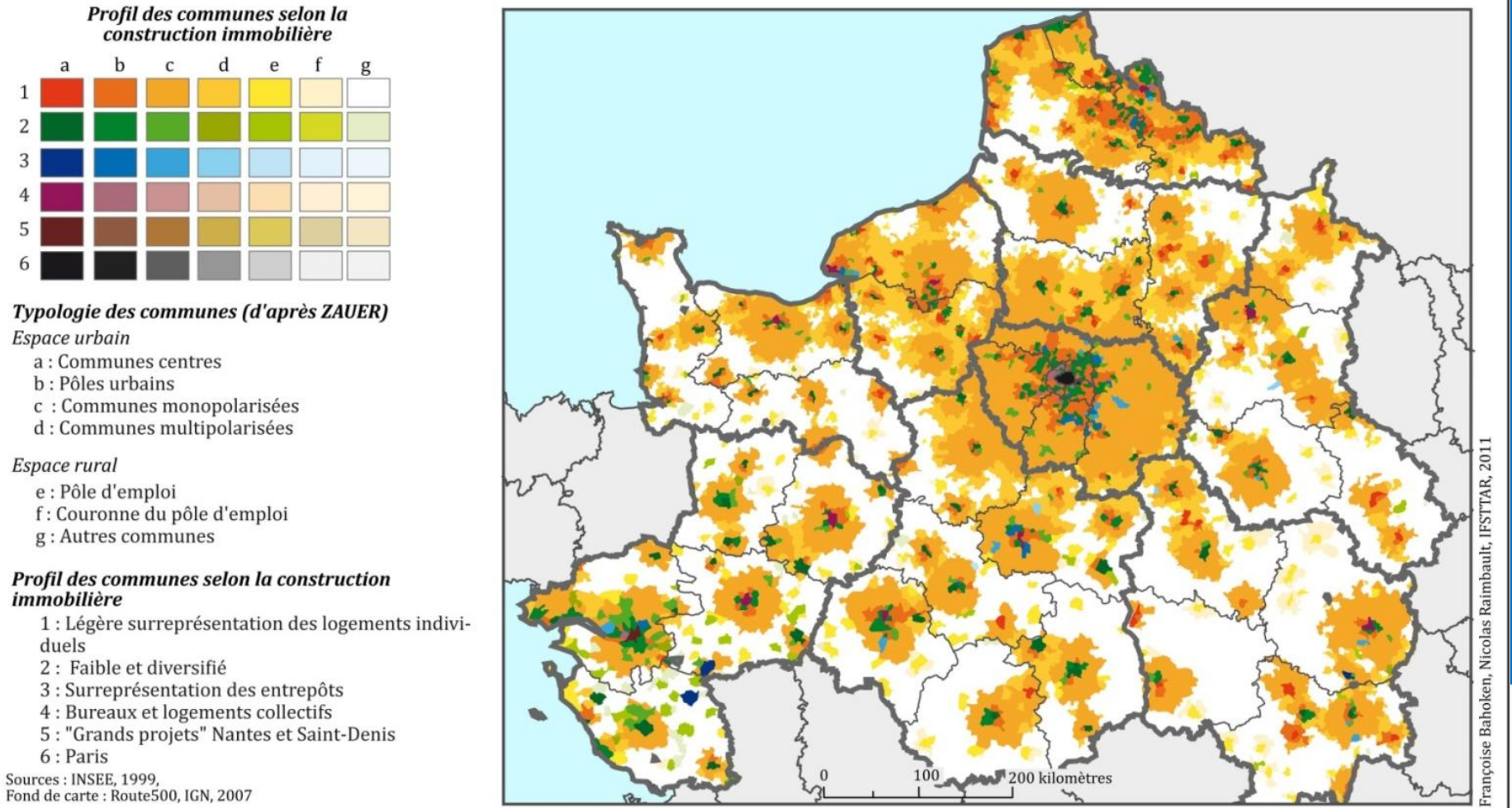
3) Des systèmes territoriaux spécifiques d'accueil des activités logistiques ?

- 60 “communes logistiques “ pour 41 % de la construction d'entrepôts
 - confins de l'aire urbaine parisienne (autour de Sénart, d'Evry, de Châtres et de Roissy)
 - aux franges de la région Île-de-France : les communes multipolariées voire rurales de Bourgogne et de région Centre notamment, jusqu'à Mer, pôle d'emploi rural en Loire-et-Cher
 - La logique portuaire est présente au travers de deux communes de la banlieue du Havre...



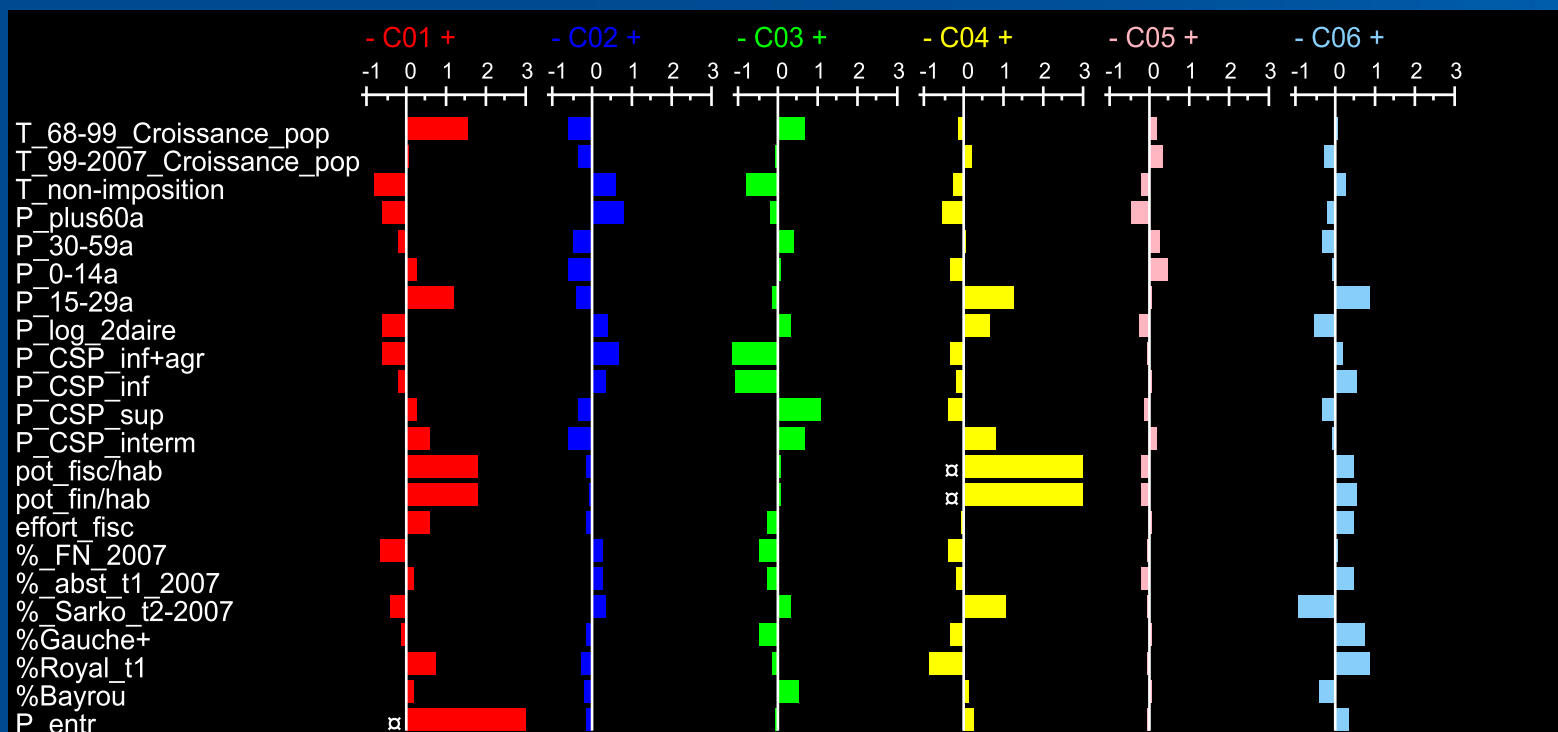
3) Des systèmes territoriaux spécifiques d'accueil des activités logistiques ?

- Profils spatiaux diversifiés



3) Des systèmes territoriaux spécifiques d'accueil des activités logistiques ?

- différenciation socio-démographique des communes du Bassin parisien : données INSEE (2007), DGF (2010), Ministère de l'Intérieur (2011)



Chaque bâton représente la distance de la moyenne de chaque classe à la moyenne générale.

Cette distance est exprimée en nombre d'écart-types de chaque variable.

α : bâton coupé à + ou - 3 écart-types

Raimbault, Bahoken, 2011



3) Des systèmes territoriaux spécifiques d'accueil des activités logistiques ?

• Systèmes territoriaux d'accueil de la logistique

- 1) Les communes construisant peu, voire très peu : + de 50 % de la construction d'entrepôts ; 15556 communes
- 2) les communes constructrices en général (classes 4, 5, 6), accueillant aussi des entrepôts : 5,5 % de la construction d'entrepôts ; 34 communes.
- 3) Les « villes-centres logistiques » (champignons des trente glorieuses ou en panne de dynamique) » : 2,5 % de la construction d'entrepôts ; 4 communes
- 4) Le « péri-urbain logistique profitant du développement urbain » : 22 % de la construction d'entrepôts ; 22 communes
- 5) Le « péri-urbain logistique de la fragmentation urbaine » : 11,6 % de la construction d'entrepôts ; 29 communes
- 6) Les « ruraux et nouveaux fronts logistiques » (classes 3.3, 4.3, 6.3) : 5% ; 5 communes



3) Des systèmes territoriaux spécifiques d'accueil des activités logistiques ?

- Hypothèses mécanismes de gouvernance
 - Relative invisibilité générale
 - 60 communes spécialistes : des communes dominées, subissant la métropolisation ou le résultat de véritables projets locaux autour de l'accueil de la logistique ?
 - Prégnance du marché mais une réception communale
 - Territoires servants « naturellement » logistiques
 - « Projets urbains » logistique (Pinson, 2009) ? Choix positif ou négatif...
 - Une urbanisation privatisée dans communes ayant peu de ressources



3) Des systèmes territoriaux spécifiques d'accueil des activités logistiques ?

- Hypothèses mécanismes de gouvernance : le compromis territorial métropolitain
 - Interaction entre marché foncier et réception communale
 - Régulation :
 - Sociale : acceptabilité (maire – porte-parole NIMBY...)
 - Mercantile : cycles immobiliers courts...
 - Peu politique
 - Une question d'urbanisme ni politisée idéologiquement, ni pratiquement à l'échelle métropolitaine... sauf...



4) Perspectives : stratégies métropolitaines

- Région Île-de-France : un schéma régional de la logistique dans le PDUIF

Un outil « régional » pour une vision partagée, un consensus spatial sur la place de la logistique => Vers un intérêt régionale de la logistique

Sites logistiques multimodaux non mutables

Site ferroviaire

Site ferroviaire à enjeu stratégique

- | | | |
|----------|-----------|---|
| Existant | En projet | Chantier combiné, autoroute ferroviaire, Carex, plate-forme multicients, autre site |
| | | Secteur à l'étude |
| | | Site à vocation de logistique urbaine |
| | | Site susceptible de donner lieu à des mesures conservatoires |

Autre site ferroviaire

- | | |
|--|--|
| | Installation Terminale Embranchée, cours marchandises, ... |
|--|--|
-
- ### Site portuaire
- | | | |
|----------|---------------------|---------------------------|
| Existant | En projet/potentiel | Plate-forme principale |
| | | Autre plate-forme |
| | | Port urbain (mixte/dédié) |

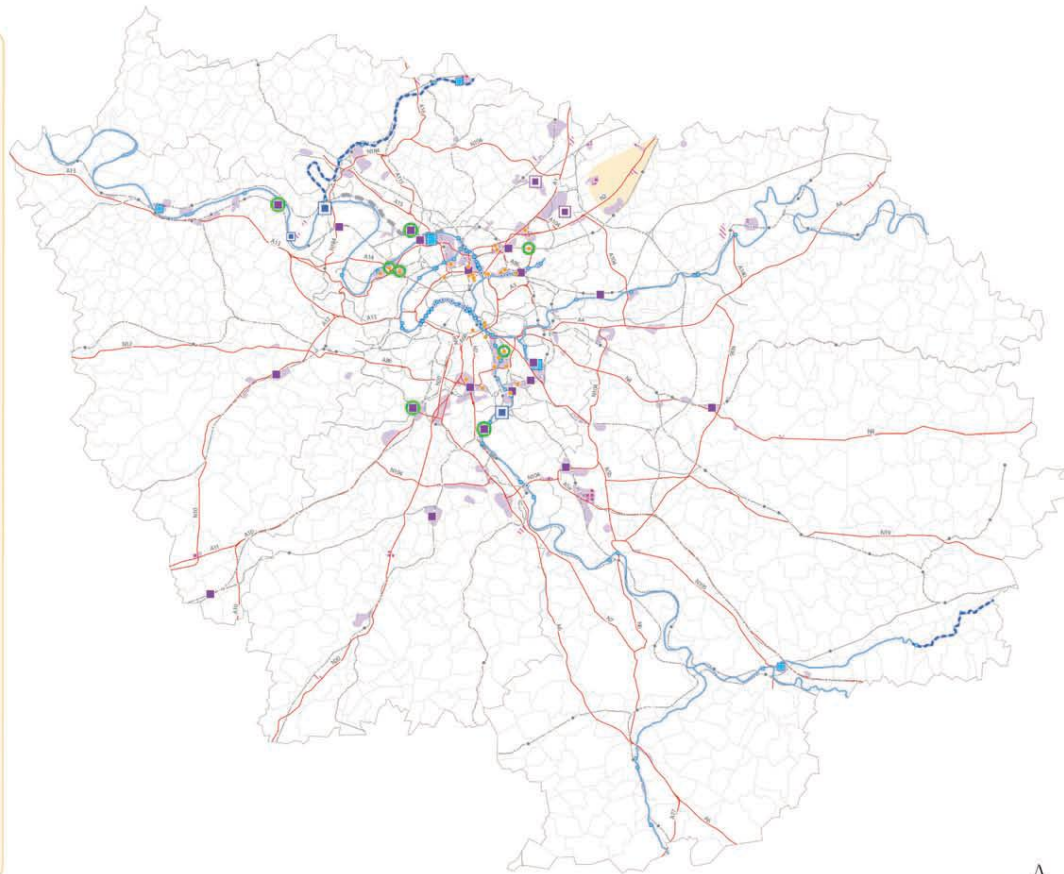
Pôles logistiques existants ou en cours d'aménagement

- | | |
|--|-----------------|
| | Existant * |
| | En extension ** |
| | Nouveau pôle ** |

* zone accueillant des activités de stockage, de logistique, transport, de commerce de gros
** projet de 10 à 190 ha à vocation mixte ou à dominante logistique

Autres

- | | |
|--|--|
| | Projet fluvial |
| | Réseau navigable |
| | Voie ferrée circulée par le fret en 2009 |
| | Projet ferré |
| | Voie ferrée non circulée par le fret |
| | Route principale |



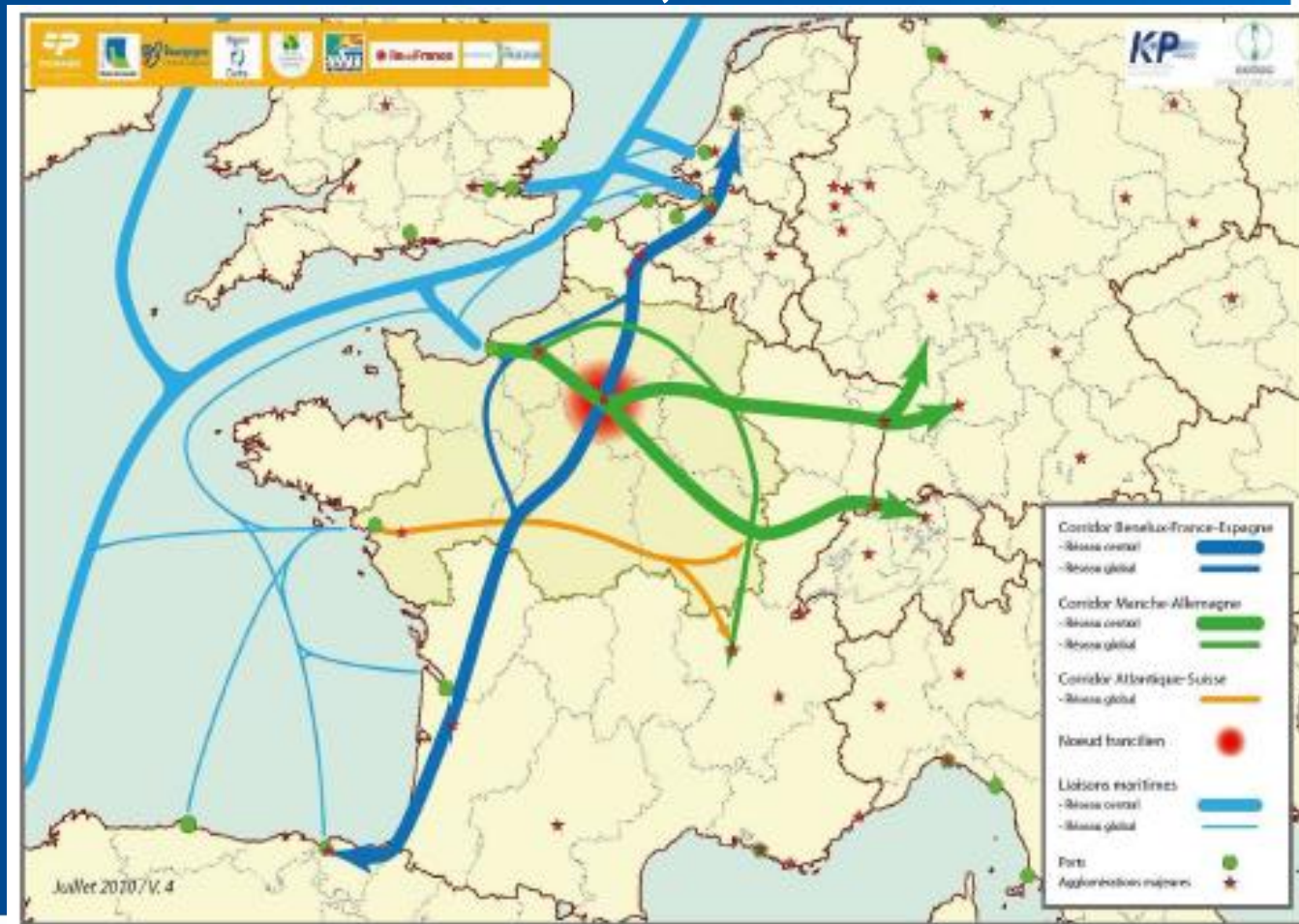
Sources : MGS 2006; Routes 2006; IAU Île-de-France, SD du canal St-Denis, SD du canal de l'Oise, PLU VDF Paris de Paris, RFP © IAU Île-de-France - DMIT-GR, IS, novembre 2010



4) Perspectives : stratégies métropolitaines

- Conférence des 8 régions du Bassin parisien : le « maillon ouest », nouveau réseau fret

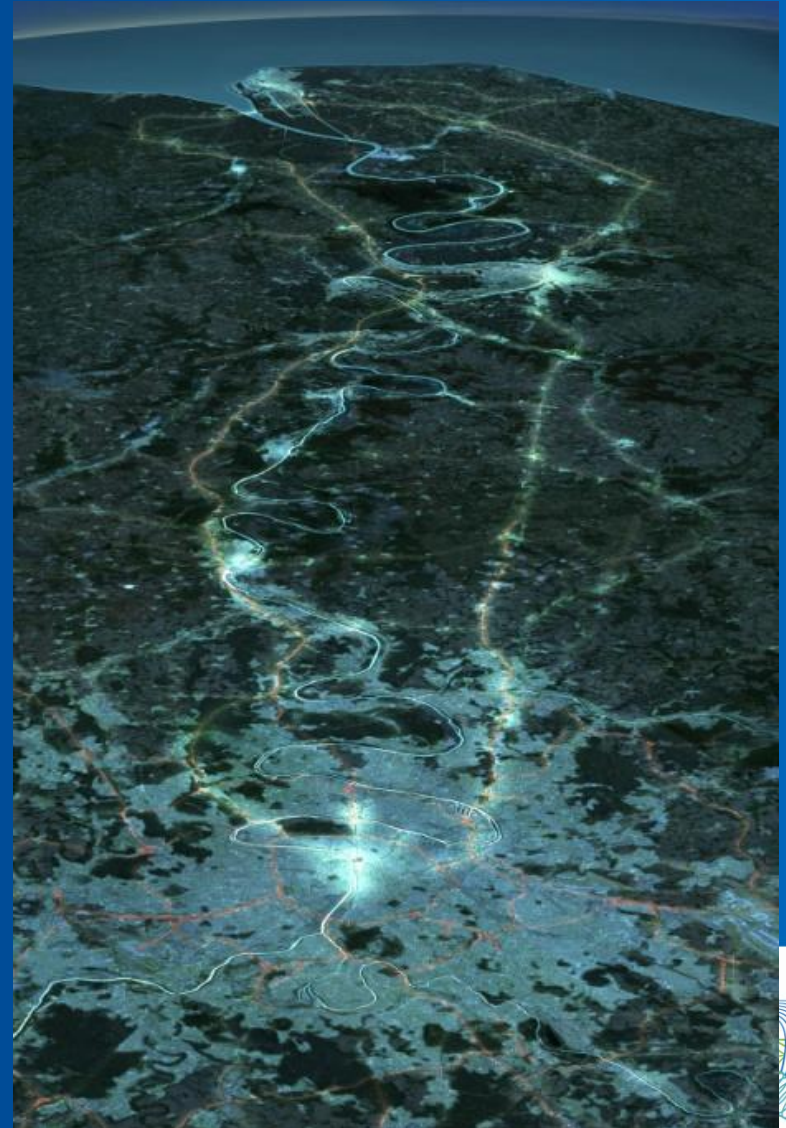
Lobby : convaincre d'un intérêt régional, national et européen.



4) Perspectives : stratégies métropolitaines

Source : A. Grumbach et associés 2009

- L'Etat et les trois agglomérations Paris/IDF-Rouen-Le Havre : « l'axe Seine » / la métropole « gateway »
- Concertation inter-portuaire



Merci ! Des questions ?

Ifsttar

Splott

Nicolas.raimbault@ifsttar.fr

www.ifsttar.fr

